

1

2

3

4

A

B

C

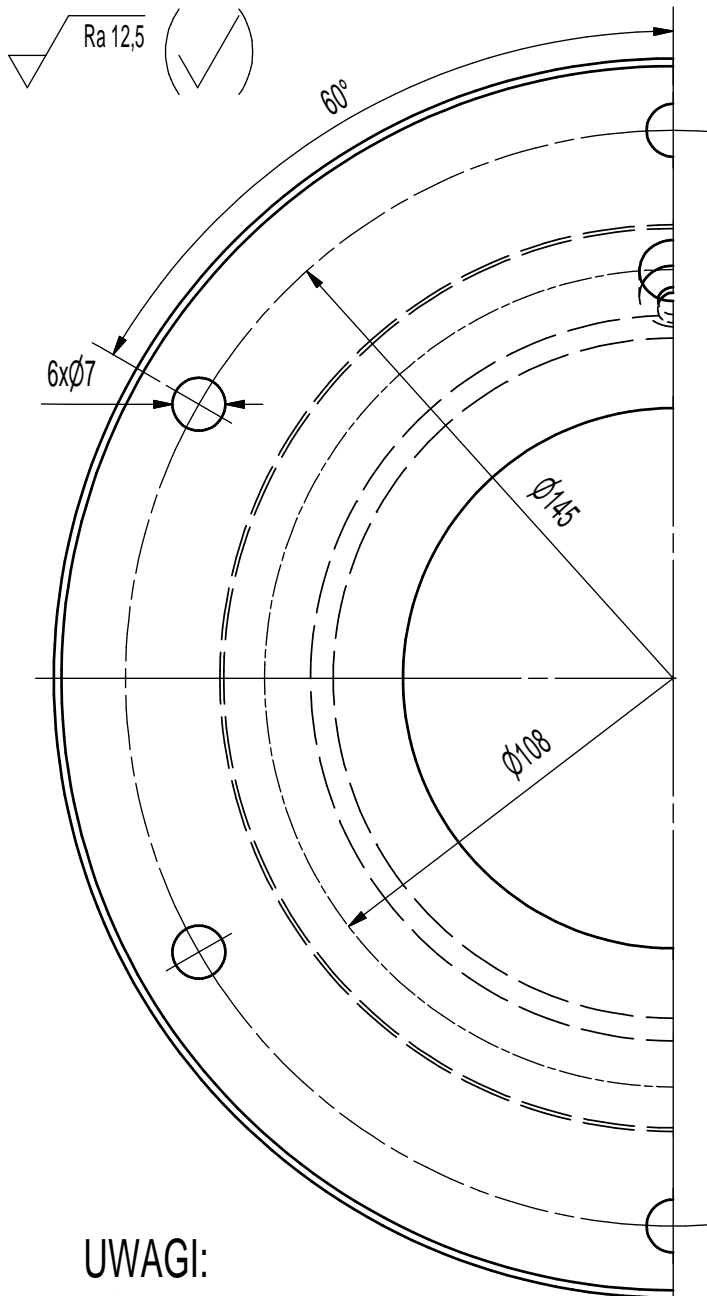
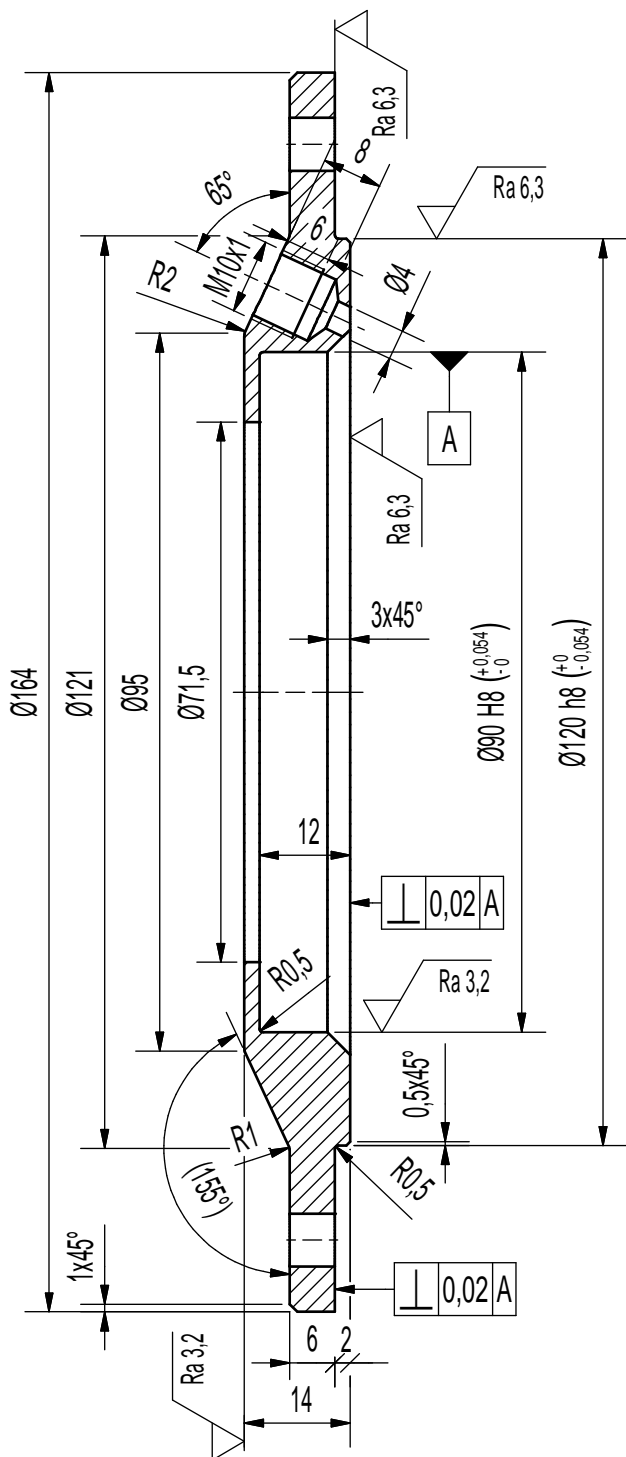
D

A

B

C

D



UWAGI:

- Ostre krawędzie stępić.
- Chropoistość powierzchni otworów Ra25.
- Otwór $\text{Ø}4$ powiększyć po wewnętrznej stronie pokrywy.

1	Bl. $\text{Ø}164 \times 14$	1	S235JR+AR	-	0,91
Poz.	Nazwa elementu	Ilość	Materiał	Nr rys./normy	Masa (kg)

--	--	--	--	--	--

Zmiana Modification	Treść zmiany Modification content	Data Date	Podpis Signature	Zmiana Modification	Treść zmiany Modification content	Data Date	Podpis Signature
Zastępuje rysunek nr Replaces drawing no.				Zastąpiony przez rysunek nr Replaced by drawing no.			

Projektował Designed by	06.2016	S.Łupicki	Podpis Signature	Podziałka Scale 1:1	Nr rysunku Drawing no.	FP 4334-02-006			Arkusz Sheet 1	z of 1	Zmiana Revision
Konstruował Constructed by	06.2016	J.Gudzikowski			Modernizacja przesiewacza rolkowego			Format Size A4			
Sprawdził Checked by	06.2016	Ł.Łuszczynski			Pokrywa III Strona napędowa			Masa Mass 0,91 kg			
Zatwierdził Approved by	06.2016	A.Byczyński			K-12948			Materiał Material			

WYKONAWCA DOKUMENTACJI PERFORMER OF DOCUMENTATION				C A D	Zastrzeżenie praw autorskich. Zabrania się kopiowania oraz publikowania. This documentation is under protection of law. Copy and publication this documentation without consent of authors is strictly forbidden.		
46-203 Kluczbork ul. Ossowskiego 55 077 4181297 0774183199 www.rialex.pl rialex@rialex.pl					Tolerancje ogólne Tolerance IT 14		

1

2

3

4

F